

MOKZAI

MADEROTERAPIA

TERAPIA CORPORAL REMODELADORA
LIPOLÍTICA, ANTICELULÍTIS Y FIRMEZA


UTSUKUSY
TOKYO - BARCELONA

MOKZAI

MADEROTERAPIA

UTSUKUSY COSMETICS ha desarrollado una **nueva gama de productos profesionales para el tratamiento de remodelación corporal, anticelulitis y firmeza.**

Productos idóneos para trabajar con maderoterapia.



MOKZAI LLEGA DONDE LA NUTRICIÓN Y EL EJERCICIO NO PUEDEN POR SÍ SOLOS

PRODUCTOS PROFESIONALES



COCKTAIL FIRMEZA SERUM CORPORAL

Activos claves:

ZIRHAFIRM refuerza la estructura interna de la piel con activos que cooperan sinérgicamente mejorando la comunicación y cohesión dermo-epidérmica para combatir la flacidez. Recupera y mantiene la firmeza de la piel.

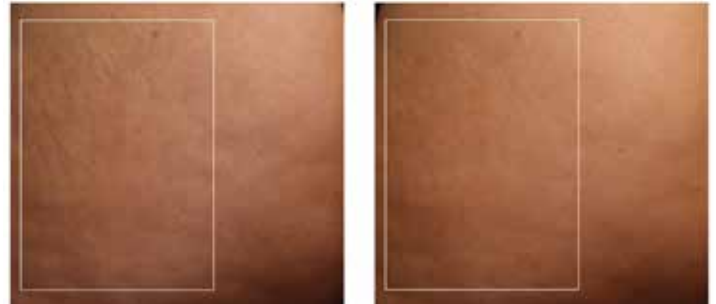
Presentación: 10 x 15 ml

PRODUCTOS DERMATOLÓGICAMENTE TESTADOS
No GMO (no manipulado genéticamente)
No BSE (ningún componente de origen animal)
Sin PARABENOS

TERAPIA CORPORAL REMODELADORA LIPOLÍTICA, ANTICELULÍTIS & FIRMEZA

Innovadores principios activos de la mejor calidad que actúan específicamente en el centro del problema corporal a tratar. Consiguen llegar donde la nutrición y el ejercicio no pueden por sí solos.

PRINCIPIOS ACTIVOS INTELIGENTES + TÉCNICA MADEROTERAPIA



inicio del tratamiento

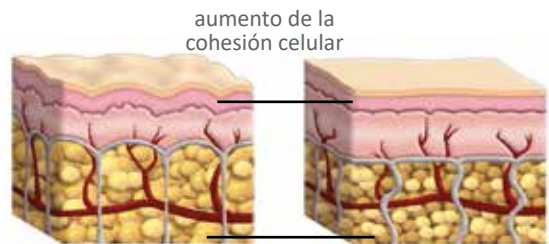
al final del tratamiento

92 %
apreciaron un
incremento en el
tono de la piel

84 %
sintieron un
incremento en la
firmeza de
la piel

80 %
observaron la
reducción de la
celulitis

*Fotografías no retocadas digitalmente.
Test subjetivo realizado en mujeres de 30 a 50 años.*



aumento de la
cohesión celular

reducción del tamaño de
los adipocitos



COCKTAIL LIPOLÍTICO ANTI-CELULÍTICO SERUM CORPORAL

Activos claves:

3% ADIPOTRAP propiedades reductoras y anticelulíticas

CAFEÍNA: estimula la degradación de los triglicéridos en los adipocitos, reduciendo su volumen

Presentación: 10 x 15 ml

GEL EXFOLIANTE CORPORAL

Con **PERLITA MINERAL cristal volcánico hidratado** originario de Turquía que se produce de manera natural a partir de la obsidiana. Su **tamaño de partícula fino** actúa como exfoliante para retirar las partículas y restos de suciedad de la piel, así como eliminar las células muertas. Presentación: envase de 1 kg.



CREMA LIPOLÍTICA ANTI-CELULÍTICA

Activos claves:

L-CARNITINA denominada "la molécula devoradora de grasa" está directamente relacionada con el proceso de la formación de la piel de naranja. Su asociación con la cafeína hace más efectiva la lucha contra la celulitis.

CAFEÍNA, alcaloide del grupo de las xantinas, activa la lipólisis en los adipocitos es decir, estimula la degradación de los triglicéridos en los adipocitos, reduciendo su volumen.

RUSCUS (*Ruscus aculeatus*): mejora la circulación venosa y fortalece las paredes de los capilares. Es también antiinflamatorio, venotónico y antiinflamatorio. Actúa como drenante. Presentación: envase de 1 kg con dosificador.



CREMA REAFIRMANTE

Activos claves:

ZIRHAFIRM refuerza la estructura interna de la piel con activos que cooperan sinérgicamente mejorando la comunicación y cohesión dermo-epidérmica para combatir la flacidez. Recupera y mantiene la firmeza de la piel.

COLÁGENO HIDROLIZADO refuerza la estructura del tejido sostén. Presentación: envase de 1 kg con dosificador.



FANGO CORPORAL LIPOLÍTICO-ANTICELULÍTICO

Activos claves:

ARCILLA BLANCA que limpia en profundidad la zona a tratar y elimina residuos grasos e impurezas de la piel.

EXTRACTO DE ALGA CORALINA, rica en calcio, de gran poder reductor y anticelulítico.

Presentación: envase de 1 kg.



ENVOLTURA GEL REAFIRMANTE ANTI-CELULÍTICA

Con alga **CORALINA** de gran poder reductor y anticelulítico, extracto de hojas de **OLIVO** y extracto de **GUARANÁ**, rico en **CAFEÍNA** estimula la degradación de los triglicéridos en los adipocitos, reduciendo su volumen. Presentación: envase de 1 kg con dosificador.



CREMA CORPORAL TÉRMICA EFECTO CALOR

Activos clave : **aceite de girasol, almidón de arroz, pronalen mirtilo, nicotinato de metilo**. Produce intenso efecto microlicuador de la grasa. Facilita la movilización de la grasa mejorando la textura y previniendo el descolgamiento. Presentación: envase de 1 kg.

La **MADEROTERAPIA** es una técnica de masaje que se basa en la **utilización de instrumentos fabricados en madera** de diferentes formas y tamaños y especialmente **diseñados para que se adapten a las distintas zonas del cuerpo**.

La **MADEROTERAPIA** se desarrolló en Oriente hace miles de años y en las últimas décadas se ha descubierto que se obtienen beneficios sobre el organismo y que **consigue alinear y equilibrar los centros energéticos del cuerpo**.

La **MADEROTERAPIA** permite realizar tratamientos **Remodeladores, Reafirmantes, Anticelulíticos, descontracturantes y Antiestrés**, perfectos como tratamientos aislados o para complementar con otras técnicas o aparatologías.



KIT PROFESIONAL LIPOLITICO-ANTICELULÍTICO INCLUYE:

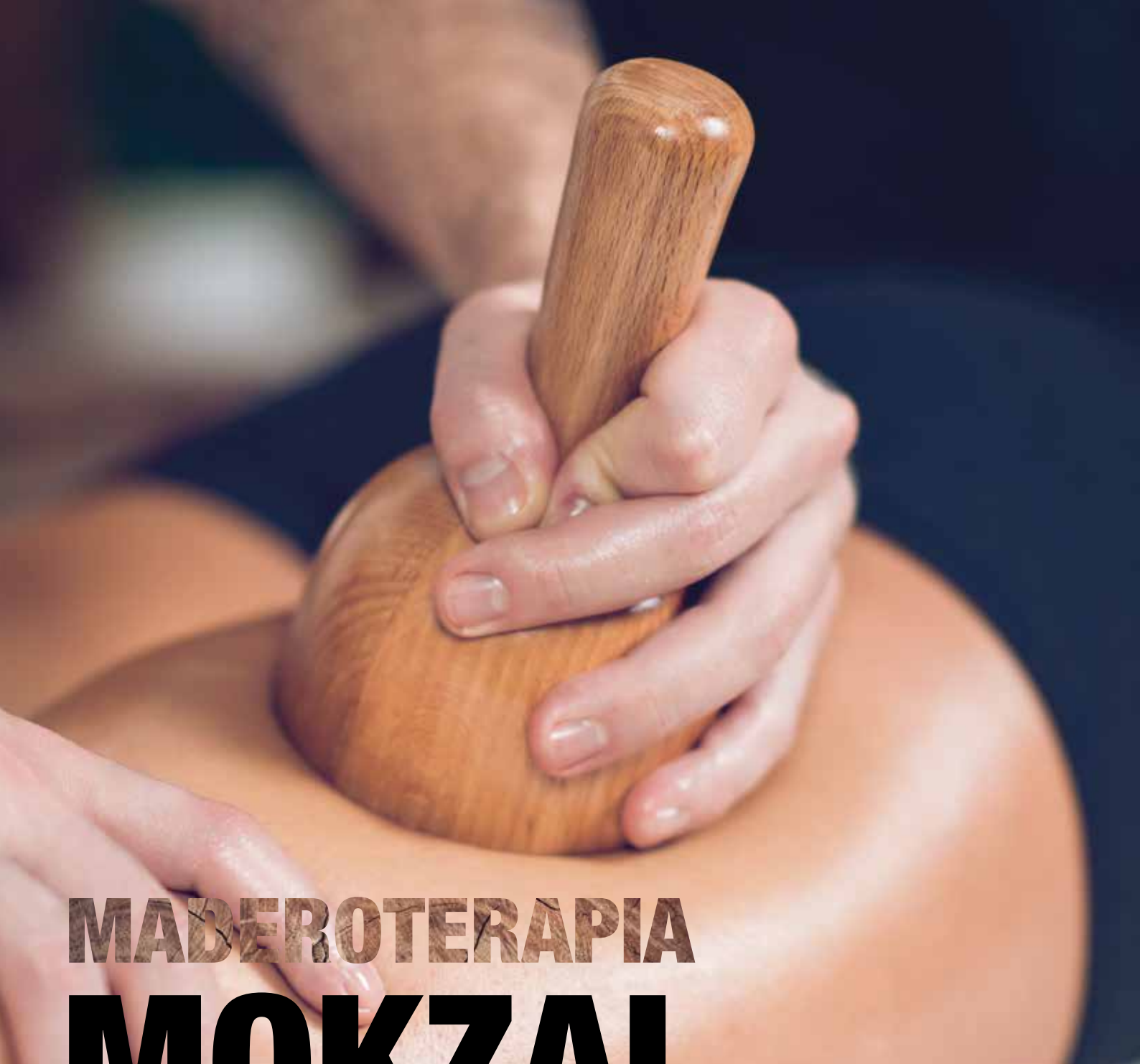
- Gel exfoliante 1kg
- Cocktail lipolítico – anticelulítico 10 x 10 ml (2 cajas)
- Crema lipolítica-anticelulítica 1 kg
- Fango corporal Lipolítico-anticelulítico 1kg
- Herramientas de Maderoterapia:
2 PALAS - 1 COPA - 1 RODILLO DE CUBOS - 1 RODILLO ESTRIADO Y 1 RODILLO CON MOLDURA Y ESTRIADO

KIT PROFESIONAL FIRMEZA INCLUYE:

- Gel exfoliante 1kg
- Cocktail reafirmante 10 x 10 ml (2 cajas)
- Crema reafirmante 1kg
- Envoltura gel reafirmante anticelulítico 1kg
- Herramientas de Maderoterapia:
2 PALAS - 1 COPA - 1 RODILLO DE CUBOS - 1 RODILLO ESTRIADO Y 1 RODILLO CON MOLDURA Y ESTRIADO



Potencia los resultados entre sesiones recomendando **CREMAS MOKZAI** de uso diario **REAFIRMANTE** 200 ml **LIPOLÍTICA - ANTI-CELULÍTICA** 200 ml



MADEROTERAPIA

MOKZAI

**TERAPIA CORPORAL REMODELADORA
LIPOLÍTICA, ANTICELULÍTIS Y FIRMEZA**

DISTRIBUIDOR AUTORIZADO



UTSUKUSY

TOKYO - BARCELONA