



**ENPITSU**

**LÁPIZ CORRECTOR DÉRMICO**

**BORRA CICATRICES Y ARRUGAS**

**美**  
UTSUKUSY  
TOKYO - BARCELONA

**ENPITSU**  
LÁPIZ CORRECTOR DÉRMICO

**MANUAL DE USO**

**PROTOCOLO DE EMPLEO ESTÉTICO**



**UTSUKUSY MEDICAL™**  
TOKYO - BARCELONA

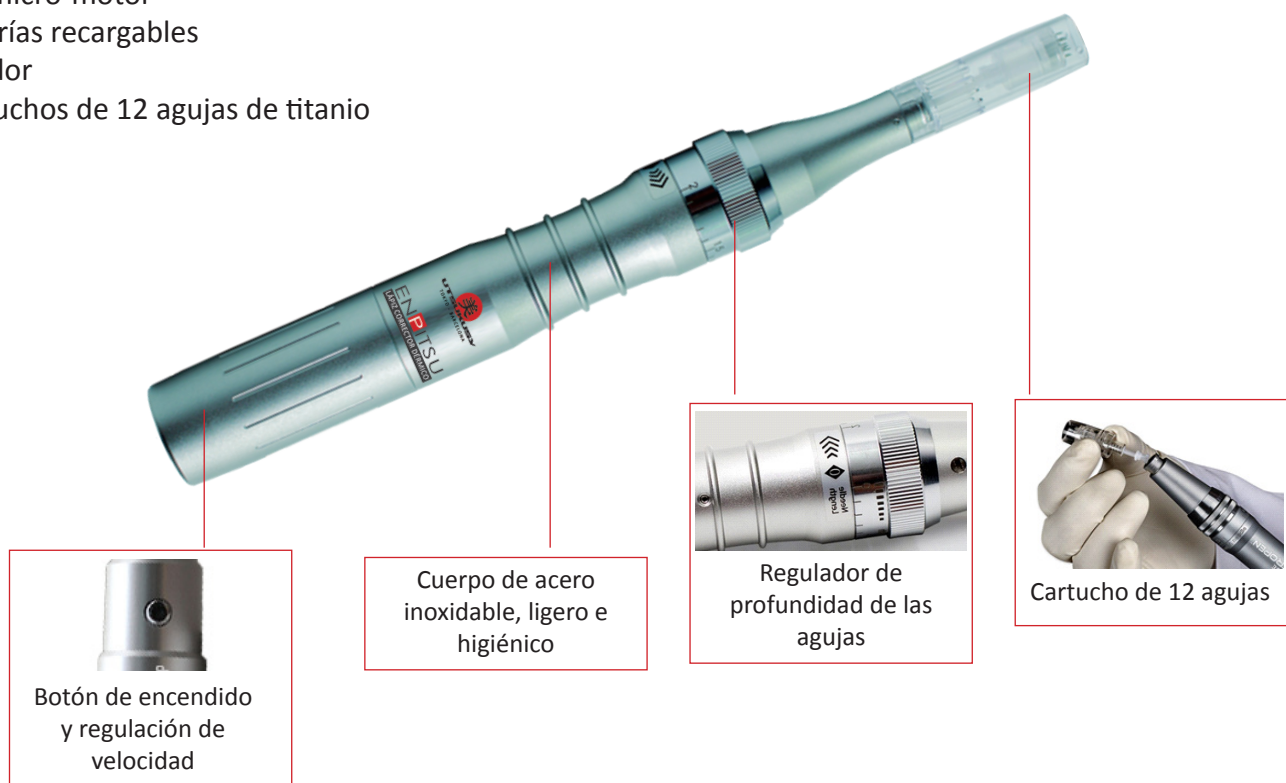
# ENPITSU

## LÁPIZ CORRECTOR DÉRMICO

### BORRA CICATRICES Y ARRUGAS

#### El equipo consta de:

- Lápiz micro-motor
- 2 Baterías recargables
- Cargador
- 2 Cartuchos de 12 agujas de titanio



Botón de encendido  
y regulación de  
velocidad

Cuerpo de acero  
inoxidable, ligero e  
higiénico

Regulador de  
profundidad de las  
agujas

Cartucho de 12 agujas

#### CARACTERÍSTICAS TÉCNICAS:

<b>Motor:</b>	Fabricación alemana
<b>Potencia:</b>	4,2V, 500 mA
<b>Batería:</b>	De Litio, recargable, 4 horas de trabajo
<b>Velocidad de punción:</b>	6 velocidades, indicadas por color led.
<b>RPM min:</b>	9.000 rpm.
<b>RPM max:</b>	13.000 rpm.
<b>Regulación penetración:</b>	de 0,25 a 2,5 mm
<b>Cartucho esterilizado:</b>	Desechable de 12 agujas de titanio.
<b>Cargador eléctrico:</b>	240V 50/60 hz.
<b>Certificación:</b>	CE (Lápiz y agujas desechables)
<b>Garantía:</b>	12 meses fecha factura.



**ENPITSU** es un equipo médico-estético, con el que pueden realizar tratamientos de estética tanto los médicos de medicina estética como las esteticistas.

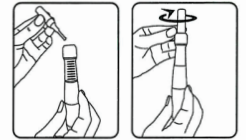
**Su uso en estética es totalmente seguro**, siempre y cuando se sigan estrictamente las indicaciones de uso y se apliquen los parámetros indicados en éste protocolo.

**Trabajar a una profundidad mayor a 1,5 mm es sólo autorizado para médicos.**

IMPORTANTE: ROGAMOS QUE ANTES DE EMPLEAR EL EQUIPO POR PRIMERA VEZ LEA TODO EL MANUAL.

## MODO DE USO:

1. Elegir un cartucho de 12 agujas y retirarlo de su envoltorio esterilizado.
2. Colocar el cartucho de en la apertura superior del **ENPITSU**
3. Rotar el cartucho, en el sentido de las agujas del reloj, hasta que encaje. Sonará un ligero "CLICK".
4. Regular la profundidad de trabajo, haciendo coincidir el número (en mm.) con el punto inferior.
5. Apretar durante 2-3 segundos, el botón de puesta en marcha (hasta escuchar que el motor se pone en marcha). El botón se iluminará en color azul para indicar que está encendido.
6. Elegir la velocidad de las agujas. Pulsando repetidamente el botón, aumentará la velocidad de las agujas, cambiando de color. La velocidad más baja corresponde al color azul (70 pulsos/segundo) y la roja a la más alta (150 pulsos/segundo).



## MANTENIMIENTO DEL EQUIPO:

- Después de cada tratamiento, limpiar el cuerpo del equipo con un paño mojado con alcohol.
- Mantener siempre que sea posible las 2 baterías cargadas al 100%.
- Después de cada tratamiento, guardar el equipo SIN el cartucho de aguja

*SI EL EQUIPO NO SE PONE EN MARCHA O PIERDE POTENCIA...*

- *Comprobar que el cartucho está correctamente encajado en su alojamiento en la parte superior del dispositivo.*
- *Si es necesario, retirar el cartucho girando en el sentido contrario a las agujas del reloj y recolocararlo nuevamente.*
- *Apretar (sin soltar), durante 3 segundos el botón de puesta en marcha.*
- *Cambiar la batería por la de recambio, previamente cargada.*
- *El equipo, también puede trabajar enchufado a la corriente a través del transformador.*

*Si sigue sin funcionar correctamente, enviar al distribuidor autorizado donde adquirió el equipo. El equipo tiene 12 meses de garantía. El transporte hasta el distribuidor no está incluido en la garantía.*

## ¿QUÉ ES LA MICRO-PUNCIÓN CON LÁPIZ DÉRMICO ENPITSU Y CÓMO FUNCIONA?

La micro-punción de la piel con ENPITSU también llamada terapia de micro-agujas o terapia de inducción de colágeno CIT, es un procedimiento no quirúrgico mínimamente invasivo para el rejuvenecimiento facial que consiste en el uso de un bolígrafo con micro agujas para crear lesiones controladas en la piel.

A medida que cada aguja perfora la piel, se crea un canal o micro-herida. La lesión controlada desencadena la producción de nuevo colágeno y elastina en la dermis para llenar éstas micro-heridas. Además, se forman nuevos capilares. Esta neovascularización y neo-colagénesis después del tratamiento, conduce a la reducción de cicatrices y rejuvenecimiento de la piel, es decir, mejorar la textura de la piel, firmeza e hidratación.

El uso de las micro agujas en la piel está considerado como uno de los procedimientos más seguros para el tratamiento de la piel, ya que las micro agujas causan un daño mínimo en la epidermis.

## INTRODUCCIÓN A LOS TRATAMIENTOS CON EL LÁPIZ ENPITSU

El lápiz punzante ENPITSU, es una herramienta de precisión, creada y desarrollada por Utsukusy, para realizar tratamientos de estética avanzada, en 3 modalidades:

- **MESOTERAPIA POR MICRO-PUNCIÓN**  
Antiarrugas, anti-edad, alopecia, lifting, cutis grasos, rejuvenecimiento, tono cutáneo, celulitis, etc.
- **TERAPIA DE INDUCCIÓN AL COLÁGENO (CIT)**  
Relleno de arrugas, marcas de acné, quemaduras, cicatrices,
- **ELIMINACIÓN DE MANCHAS POR MICRO-PUNCIÓN (EMMP)**  
Eliminación de léntigos solares (manos y cara) y aclaramiento de manchas de embarazo.

La combinación de éstas 3 técnicas, permite alcanzar resultados objetivos nunca antes conseguidos.

## CONTRAINDICACIONES

- Embarazadas o menores de 12 años
- Heridas en la zona de tratamiento o cirugías recientes (mínimo 4 meses)
- Existencia en la zona de algún proceso infeccioso o patología activo (acné, herpes, etc.)
- Alergia a cualquiera de los productos empleados o hipersensibilidad a las agujas. (Hacer prueba antes)

## PROTOCOLO GENERAL PARA TODOS LOS TRATAMIENTOS CON ENPITSU:

En todos los casos, trabajaremos con guantes de vinilo o látex y con mascarilla facial desechable, cuidando al máximo la higiene de la cabina y todos los utensilios empleados.

### ANTES DEL TRATAMIENTO:

- No exponer de forma prolongada al sol, el área a tratar, 24 horas antes del tratamiento.
- Verificar antes de empezar, que no haya ningún brote activo en la zona a tratar (acné, herpes, etc.)

## TRATAMIENTOS FACIALES:

1. Limpiar en profundidad la zona a trabajar (Crema depuradora + Gel limpiador con oxígeno)
2. Aplicar PRE-PEEL desinfectante. Exfoliar la zona con peeling químico. Aplicar POST-PEEL calmante.
3. Trabajar con ENPITSU según protocolo específico
4. Aplicar mascarilla /20 min
5. Proteger la piel con crema especial SPF50

### MANTENIMIENTO EN CASA:

Aplicar diariamente en la zona:

Noche: Aplicar Sérum regenerador (Sangre de Dragón)

Día: Aplicar Crema regeneradora(Sangre de Dragón)

### DESPUÉS DEL TRATAMIENTO:

- Tomar precauciones contra exposiciones prolongadas al sol durante los 7 días posteriores.
- No aplicar maquillaje por lo menos 12 horas después del tratamiento.
- Evitar el uso de productos a base de alcohol durante los 7 días posteriores al tratamiento.

## TRATAMIENTOS CORPORALES:

1. Limpiar/desinfectar la zona a trabajar.
2. Si lo creemos necesario (por ejemplo en caso de cicatrices o estrías), exfoliar con ácidos .
3. Trabajar con Enpitsu según protocolo específico.

### MANTENIMIENTO EN CASA:

Aplicar día y noche Aceite de Rosa Mosqueta en la zona tratada

### DESPUÉS DEL TRATAMIENTO:

- Proteger del sol durante los 7 días posteriores.
- No aplicar maquillaje por lo menos 12 horas después del tratamiento.
- Evitar el uso de productos a base de alcohol durante los 7 días posteriores al tratamiento.



## MESOTERAPIA POR MICRO-PUNCIÓN

Alternativa a la mesoterapia médica, que nos permite introducir principios activos en la piel.

Con éste método y mediante la creación de micro-canales físicos, la piel absorberá el activo que hayamos depositado en la superficie dérmica en forma de biológico, gel o sérum.

Con ésta técnica, podremos realizar tratamientos **faciales y corporales** que dependiendo del principio activo que utilicemos, marcará el tratamiento: Anti-edad, Lifting, Arrugas, Celulitis, Alopecia, etc.

### PROTOCOLO ESPECÍFICO:

- Limpiar y exfoliar la piel según protocolo general (antes descrito)
- Elegir la profundidad de las agujas y la velocidad del ENPITSU según parámetros de la tabla inferior.
- Aplicar el principio activo (en gel o en biológico) sobre la piel (optaremos siempre por zonas de unos 10x10 cm, o más pequeñas)
- Trabajar el Enpitsu en un ángulo de 90 ° respecto a la piel, con una presión que no llegue a molestar al cliente y mediante ligeros saltitos (no arrastrando), recorreremos toda la zona, repitiendo el recorrido hasta la absorción total del biológico o gel.
- Seguir el protocolo aplicando la mascarilla.

### TRATAMIENTOS FACIALES:

Tratamiento	Zona a tratar	Profundidad agujas	Número sesiones	Activo recomendados	Frecuencia
Arrugas	Labio superior	0,5	8-10	HIALURÓNICO 3,5	1 -2/semanales
Arrugas	Frente	0,25-0,5	8-10	KORAGEN	1-2 semanales
Arrugas	Nasogeniano	0,5	8-10	SANGRE DE DRAGÓN	1-2 semanales
Arrugas	Escote	0,25-0,5	8-10	HIALURÓNICO 3,5	1-2 semanales
Arrugas	Orbicular de los ojos	0,25-0,5	6-8	SANGRE DE DRAGÓN	1-2 semanales
Bolsas	Orbicular de los ojos	0,25-0,5	6-8	SANGRE DE DRAGÓN	1 semanal
Lifing	Cuello/barbilla/oreja	0,5	8-12	KORAGEN	1-2 semanales
Manchas	Rostro, cuello y escote	0,25-0,5	8-10	BITAMINSHI	1 semanal
Anti-edad	Rostro/cuello/escote	0,5	4-8	SANGRE DE DRAGÓN	1 semanal
Oxigenación	Rostro	0.5	4-8	KOMYONA	1-2semanales
Couperosis	Rostro	0,5	6-8	KOMYONA	1 semanal

### TRATAMIENTOS CORPORALES:

Alopecia	Cuero cabelludo	0,25	10-20	TAKUSAN	1-2 semanales
Celulitis	Abdomen/Gluteos	1-1,5	8-12	SILHOUETTE ANTICELULÍTICO	1 semanal
Celulitis	Muslos (cara interior)	0,5-1	8-10	SILHOUETTE ANTICELULÍTICO	1 semanal
Reafirmación	General	1-1,5	8-12	SILHOUETTE REAFIRMANTE	1 semanal
Adelgazamiento	General	1-1,5	8-12	SILHOUETTE LIPOLÍTICO	1 semanal
Retención líquidos	General	1-1,5	6-8	SILHOUETTE DRENANTE	1 semanal

*Estas tablas son orientativas. Siempre prevalecerá el criterio profesional de la esteticista, que ante cada cliente, valorará estado de la piel, las expectativas de solución y el umbral de sensibilidad de cada cliente.*

## TERAPIA DE INDUCCIÓN AL COLÁGENO (CIT)

Método con el que creando multitud de pequeñas micro-heridas en la piel, a una determinada profundidad, conseguimos **aumentar la vascularización de la epidermis y activar los fibroblastos para que produzcan una gran cantidad de colágeno y elastina endógena, que engrosarán de forma totalmente natural la piel** (sin necesidad de aplicación de productos cosméticos).

Con ésta “agresión controlada” a la piel **provocamos la retracción de las fibras de colágeno, produciendo un efecto tensor**. Conseguimos con ésta técnica un **tratamiento global anti-edad, con un tono cutáneo más uniforme, piel más estirada, manchas más difuminadas, y arrugas menos profundas**.

También con ésta técnica conseguimos mejorar las cicatrices, estrías y las marcas producidas por el acné.

### PROTOCOLO FACIAL ESPECÍFICO:

- Limpiar y exfoliar la piel según protocolo general (antes descrito)
- Elegir la profundidad de las agujas y la velocidad del ENPITSU según parámetros de la tabla inferior.
- Trabajar el ENPITSU en un ángulo de 90º respecto a la piel, con una presión que no llegue a molestar al cliente y mediante ligeros saltitos (no arrastrando).

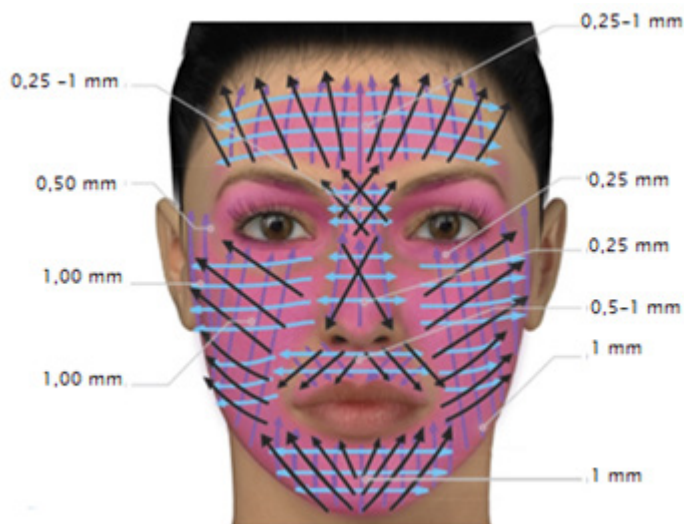
Recorrer toda la zona elegida, repitiendo el recorrido entre 2 y 3 veces.

**Es muy importante**, seguir la dirección de las flechas y profundidad de las agujas indicadas en gráfico siguiente.

*Opcionalmente, podemos aplicar un gel con principio activo, para desensibilizar la zona de trabajo, a la vez que aportamos activos al tratamiento.*

- Acabar el tratamiento aplicando una crema hidratante y posteriormente una mascarilla de alginatos.

Estas tablas son orientativas. Siempre prevalecerá el criterio profesional de la esteticista, que ante cada cliente, valorará estado de la piel, las expectativas de solución y el umbral de sensibilidad de cada cliente.



### TERAPIA INDUCCIÓN AL COLÁGENO CIT

#### Frecuencia de tratamiento:

1 o 2 sesiones semanales

#### Duración del tratamiento:

Entre 4 y 10 sesiones

*Nota: Se obtienen mejores resultados, combinando éste tratamiento con la mesoterapia, simplemente aplicando antes de pasar el Enpitsu, un activo adecuado que trabajará en sinergia.*

### PROTOCOLO PARA ESTRÍAS Y CICATRICES CORPORALES

Después de exfoliar una a una con ácido o micro-dermoabrasión, trabajaremos con el Enpitsu siguiendo la estría/cicatriz de una punta a otra, repitiendo la operación entre 3 y 6 veces.

En general trabajaremos a una profundidad de 0,5 a 1,5 según criterio de la esteticista y el umbral del dolor del cliente.

Para estrías y cicatrices en busto y cara anterior de los muslos, elegiremos una profundidad máxima de 0,5mm.

### EMMP ELIMINACIÓN DE MANCHAS POR MICRO-PUNCIÓN

Un tratamiento superficial, efectivo e indoloro que nos permite destruir progresivamente las lesiones pigmentarias producidas por el sol en la piel.

Después de una exfoliación profunda, con ácidos, pasar el ENPITSU con las micro-agujas a muy baja profundidad (0,25-0,5 mm, según la zona) sobre cada una de las manchas y con movimientos repetitivos, de este modo romperemos mecánicamente las manchas en pequeños porciones, que posteriormente las células macrófagas se encargarán de eliminar.  
Acabar el tratamiento con una crema BB o DD con protección SPF50.

Según el tamaño de la mancha el tratamiento se realizará entre 4 y 8 sesiones.  
Realizar una sesión cada 7 a 20 días

Es muy importante, antes de empezar el tratamiento asegurarnos que realmente **las manchas que vamos a trabajar son producidas por el sol**. Ante cualquier duda, consultar con el médico.

**NOTA: Es normal que inmediatamente después de cada sesión, la mancha aumente de intensidad y empiece a disminuir a partir del tercer día.**



LA COMBINACIÓN DE LAS 3 TÉCNICAS, GARANTIZA LOS MEJORES RESULTADOS.